

4

603605

Tinglysningsafgift kr. 1.400,00

Ejerlav:	Frederiksberg	Anmelder:	Bech-Bruun Advokatfirma
Matr.nr.:	68 d, 68 k		Frue Kirkeplads 4
	ejerl.nr. 1, 2, 3, 4, 5, 6, 7, 8, 9, 10, 11, 12, 13, 14, 15, 16, 17, 18, 19, 20, 21, 22, 23,		8100 Århus C
Adresse:	Nimbusparken 24, 25, 26, 27 og 28 af 68 k 2000 Frederiksberg		Tlf. 72 27 00 00 020693-0117/cgc/aan

ORIGINAL 001332 02 0000.0011 23.01.2007 TA
1.400,00 K

DEKLARATION VEDR. CYKELSKURE OG AFFALDSSKURE November 2006

Undertegnede ejer af ejendommen matr.nr. 68 d, Frederiksberg, erklærer herved for undertegnede og fremtidige ejere af ejendommen følgende:

Ejerforeningen Humlebien eller en senere ejer af ejendommen matr.nr. 68 k, Frederiksberg, har til brug for den pågældende ejendoms beboere og brugere eneret til at benytte cykelskure og affaldsskure på ejendommen matr.nr. 68 d, Frederiksberg, på det areal, der er angivet på vedhæftede tegning af 14. november 2006.

Ejeren af matr.nr. 68 k, Frederiksberg, har pligt til at forestå vedligeholdelse og renholdelse af de pågældende cykelskure og affaldsskure, idet disse til enhver tid skal være i god vedligeholdelsesstand og fremstå renholdte.

Påtaleret efter nærværende deklaration tilkommer ejeren af matr.nr. 68 d, Frederiksberg, og ejeren af matr.nr. 68 k, Frederiksberg, ejerl.nr. 1, 2, 3, 4, 5, 6, 7, 8, 9, 10, 11, 12, 13, 14, 15, 16, 17, 18, 19, 20, 21, 22, 23, 24, 25, 26, 27 og 28.

Nærværende deklaration begæres tinglyst på ejendommen matr.nr. 68 d, Frederiksberg, og matr.nr. 68 k, Frederiksberg, med respekt af de på ejendommene tinglyste byrder og pantehæftelser, hvorom der henvises til ejendommenes blade i tingbogen.

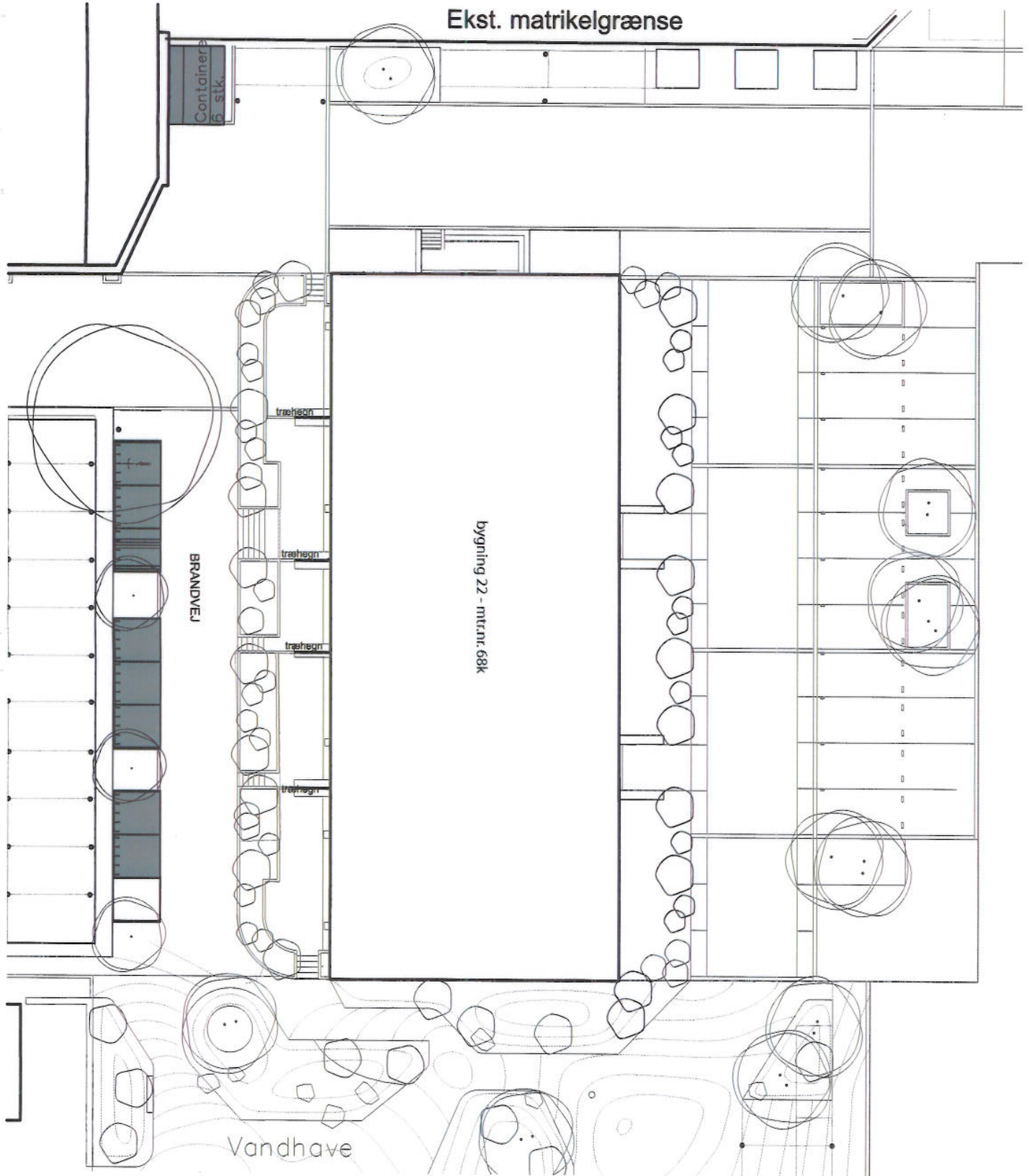
Omkostningerne til oprettelse af nærværende deklaration, herunder tinglysningsafgift, afholdes af De Forenede Ejendomsselskaber A/S.

Frederiksberg den 21 // 2006

Ejer af matr.nr. 68 d Frederiksberg; og ejerl.nr. 1, 2, 3, 4, 5, 6, 7, 8, 9, 10, 11, 12, 13, 14, 15, 16, 17, 18, 19, 20, 21, 22, 23, 24, 25, 26, 27 og 28 af 68 k Frederiksberg.
For De Forenede Ejendomsselskaber A/S



Jørgen T. Troelsfeldt



Signaturforklaring:



Cykel- og affaldskure



NIMBUSPARKEN -- FREDERIKSBERG
Erhverv og boliger

<p>De Forenede Ejendomsselskaber A/S Vestagervej 5, 2100 Kbh. Ø</p>
--

Boliger i bygning 22

14. november 2006
ft

*** * ***
* * *
* * ***
* * * Retten i Frederiksberg
* *** *** Tinglysningsafdelingen

Påtegning på Byrde.
Vedrørende matr.nr. 68 D, Frederiksberg
Dagbogsdato: 23.01.2007
Dagbogsnr. : 1541

Afvist fra tingbogen den 24.01.2007

-

Tilbagekaldt af anmelder.

Retten i Frederiksberg den 24.01.2007



Betina Zimmermann Nielsen

*** * ***

* * *

* * ***

* * * Retten i Frederiksberg

* *** *** Tinglysningsafdelingen

Side: 5

Akt.nr.:

D 68

Påtegning på byrde

Vedrørende matr.nr. 68 D, Frederiksberg

Ejendomsejer: De Forenede Ejendomsselskaber A/S m.fl.

Lyst første gang den: 29.01.2007 under nr. 2001

Senest ændret den : 29.01.2007 under nr. 2001

Lyst på matr. 68 D og 68 K ejl. 1-28.

Retten i Frederiksberg den 29.01.2007



Lena Schaub